

FANTASTIC FUSION

NICHTS IST MEHR SO, WIE ES SEIN MUSS.

KANN FANTASIE DIE NORM ERSETZEN? HAT DAS INTERIOR-DESIGN GOLDENE REGELN? WENN JA, DARF MAN SIE BRECHEN? ZWEI HERSTELLER UND EIN DESIGNERTEAM VEREINIGEN IHRE STÄRKEN, MUT UND FANTASIE UND LASSEN EINE NEUE WELT ENTSTEHEN. WAND UND BODEN, TEXTILIEN UND MÖBEL WERDEN EINS – FUSION ALS PRINZIP. DIE ALS ROADSHOW KONZIPIERTE AUSSTELLUNG VON STUDIO VERTIJET, COR UND KVADRAT TOURT DURCH EUROPA UND ASIEN. NACH TOKYO UND BERN JETZT ZU SEHEN IN KASSEL BEI JATHO, GOETHESTRASSE 3-5, VOM 3. APRIL BIS 9. MAI 2009.



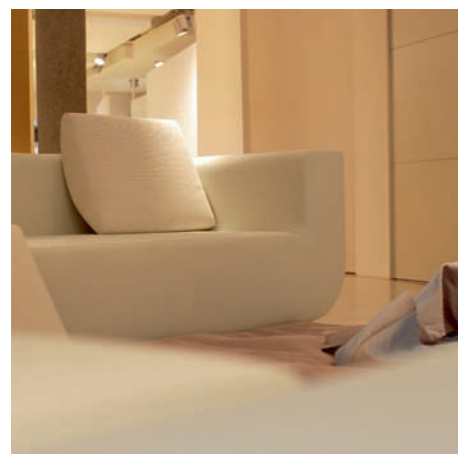
JATHO WOHNEN
Goethestraße 3-5
34119 Kassel
TELEFON / FAX
(0561) 1 21 34 / 1 44 41

JATHO VIS A VIS
Friedrich-Ebert-Straße 70
34119 Kassel
TELEFON / FAX
(0561) 7 66 76-57 / -48

ÖFFNUNGSZEITEN
Mo. - Fr. 10.00 - 19.00 Uhr / Sa. 10.00 - 16.00 Uhr
INTERNET / E-MAIL
www.jatho-wohnen.de / info@jatho-wohnen.de

Ein flacher, breiter Körper, scheinbar schwebend. „Scroll“ ist von allen Seiten nutzbar. Kombination und Verwendungszweck bestimmen die Form.

Fantastic Fusion
3.4. bis 9.5.,
bei JATHO wohnen,
Goethestraße 3-5



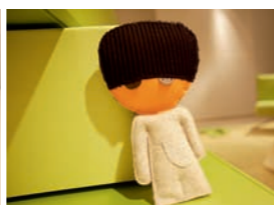
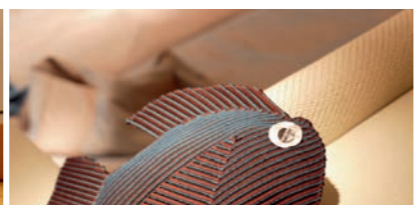
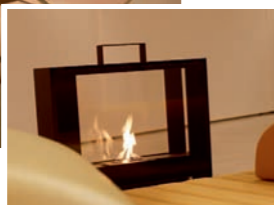
Allein oder in Kombination. Wie eine Skulptur wächst „Nuba“ aus dem Boden. Breite Lehnen treten in sanftem Bogen unter dem Sitz hervor.

Jenseits der Polsterung. Leicht wie aus einem Guss geformt, flexibel und drehbar: der Sessel „Hob“.



Fließende Formen auf mehreren Ebenen. Das Konzept ist vielfältig wie seine Nutzung. „Lava“ ist Möbel, Landschaft und Skulptur.

Ungewöhnlich sind auch die Accessoires: vom tragbaren Kofferkamin (Commoto) über große Stofftaschen bis zum spielerischen „Wesen“. Ob übergroßes Lieblingskissen oder spacige Dekoration – auch hier bleibt die Verwendung der Fantasie überlassen.



Fotos der Doppelseite: COR – gesehen bei JATHO wohnen (n.f.)

Fusion der fantastischen Vier

„Wir lieben das Außergewöhnliche, lassen rein Analytisches hinter uns“, bekennen Kirsten Hoppert und Steffen Kroll von STUDIO VERTIJET. Bei ihnen verschmelzen ungewöhnliche Möbel, Stoffe, Wände und Böden zu einer Welt. Deren feste Elemente – die Sitzmöbel SCROLL, NUBA, OVO, LAVA und HOB, verbinden sich mit fließenden Elementen: Textilien wie Divina, Chicago, Lazio oder Sudden von KVADRAT. In fünf Raumkonzepten beweisen die Designer wie auch die Hersteller Mut zum Experiment. Sie inszenieren nicht nur vorhandene Modelle, sondern haben zahlreiche Spezialanfertigungen entworfen und produziert: Überdimensionale Bodenmatten, faltbare Ablagen, stoffbezogene Sideboards und Schränke.

„Komplett neue Formen können nicht mehr geschaffen werden“, sagt COR-Geschäftsführer Leo Lübke, „die Zukunft liegt in der Verbindung einzelner Elemente.“ Sein Kooperationspartner Jacob Sloth, Geschäftsführer von KVADRAT Deutschland, überträgt diesen Ansatz in die textile Dimension: „Stoffe transformieren Räume, schaffen Emotionen und Wahrnehmung.“

Aufregend präsentiert sich die Welt von SCROLL: unkonventionell, frech und verspielt wird der Besucher empfangen. Niemand legt fest, ob hier sitzen, liegen oder einfach nur relaxen angesagt ist.

Dagegen steht die statische und souveräne NUBA-Welt. Verschiedene Ebenen bieten das angemessene Niveau und den Raum, den wir brauchen: auf dem Boden oder wohlig angelehnt an ein stoffbezogenes Sideboard. Die nächste Frage – Teppich, Tisch, Sessel, oder alles zusammen? – erübrigt sich. Denn von klassischem Separatismus ist die Ausstattung der OVO-Welt befreit: Bodenmatte und Stoff-Hussen vereinen Flächen und Silhouetten zur Einheit. Hier wohnt man geborgen, bleibt aber offen zu allen Seiten. Die LAVA-Welt, futuristisch, amorph und innovativ, bricht die Normen klassischer Interieurs komplett. Boden, Wand und Möbel sind nicht länger mehr definierte Einzelsegmente, sie „fließen“ im Raum. Dann wartet die letzte Station: Versetzte Anordnungen und die Addition einer Sitzschale wandeln ein ursprünglich starres Kastenmöbel zur felsigen Landschaft. Die HOB-Welt ist leicht, flexibel und dynamisch. Keine Position ist in diesem Konzept festgelegt – bis zum verschiebbaren Tischelement. Wäre es nicht interessant, in dieser Welt zu leben?



Unkonventionelle Sessel, die scheinbar keine Richtung haben. Mobil oder bodenständig – „Ovo“ fügt sich in jedes Ambiente ein.